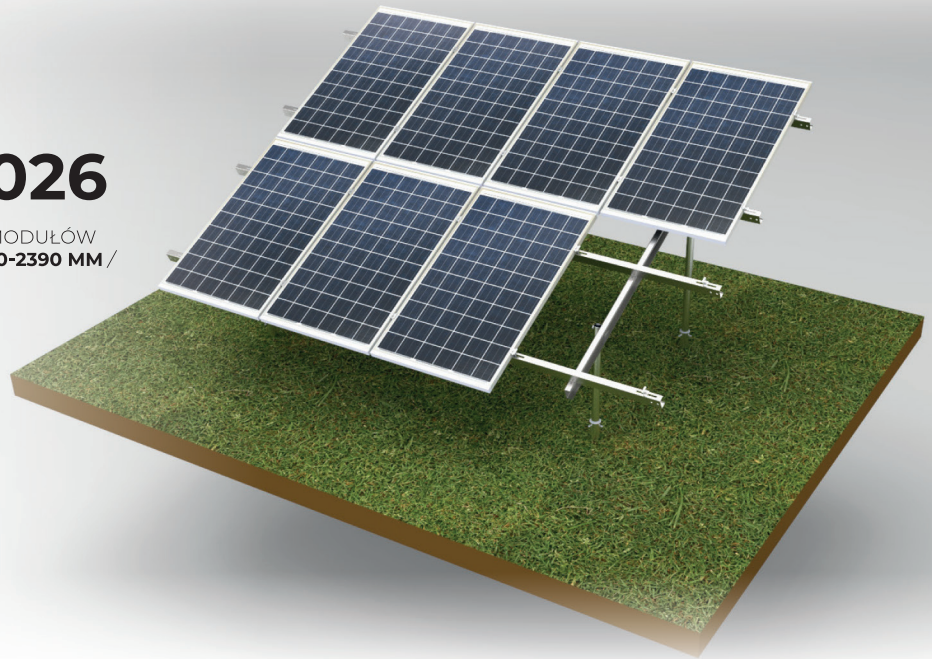
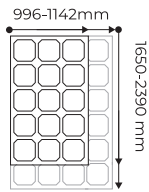


# SYSTEM CORAB WS-026

UNIWERSALNY SYSTEM DOSTOSOWANY DO MODUŁÓW  
O SZEROKOŚCI **996-1142MM** | WYSOKOŚCI **1650-2390 MM** /  
UNIVERSAL SYSTEM SUITABLE FOR MODULES  
**996-1142 MM** WIDE AND **1650-2390 MM** LONG



#### Materiał / Material:

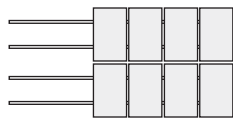
wysokiej jakości stal ze specjalną powłoką antykorozyjną,  
stal ocynkowana ogniowo / structural steel with increased  
durability, hot-dip galvanized steel.

#### Powłoka antykorozyjna / Anti-corrosion coating:

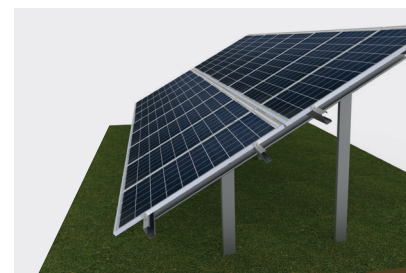
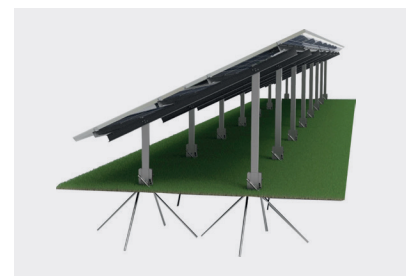
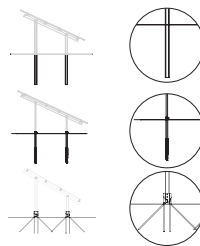
**Magnelis®**

#### Układ modułów / Modules layout:

pionowy, 2 rzędy /  
 portrait, 2 rows



Kąt / Angle:	Indeks / Index:	Sposób montażu / Installation:
25°-30°	XFS_WS026	wbijanie w grunt / rammed into the ground  wkręcanie w grunt / skrews ground  wciskanie w grunt / pressing into the ground



- mocowanie inwertera /  
inverter mounting set
- przystosowany do modułów szkło-szkło /  
adapted for glass-glass modules
- dodatkowe stężenia /  
additional cross-bracings